



与更好的你相遇

Be a better you

燕京理工学院 2018 报考指南



Message from the President

校长寄语



校长 杨庚宇

教授，博士

曾任中国矿业大学副校长、华北科技学院院长

第十、十一、十二届全国人民代表大会代表

享受国务院政府特殊津贴专家

国家安全生产专家组成员，环境与资源保护委员会委员

主持和参加了国家十一五规划课题等省部级以上科教研课题

10 余项，获省部级二等奖 2 项、三等奖 2 项，同时培养了一

批高质量研究生

中国教育技术协会副会长，中国职业安全健康协会常务理事，

中国安全科学学报编委等

亲爱的同学们：

你们好，欢迎报考燕京理工学院！

京东燕郊，史称为“畿东要地，密迩首善”，有着悠久的历史 and 深厚的文化底蕴。如今的燕郊成为了国家级高新技术开发区，坐拥环首都、京津冀、环渤海三大经济圈核心区位，产业发达，人文荟萃，高校聚集，以其卓越的表现凝聚着世界的目光。位于燕郊的燕京理工学院，既得燕赵文化滋润，又享京津教育资源；既得国际前沿、科学前沿和技术前沿之先，又享京津冀实习、实训与就业之便。

燕京理工学院 1860 亩美丽的校园里，有 20000 名学子在追逐大学梦想。学校有包括中国工程院院士、长江学者、专家教授在内的 1000 余名教师；有达到国内或地区高校先进水平的 14 个大型实验实训中心，122 个实验室；有京津冀地区同类学校规模最大的图书馆和现代电子图书系统，全覆盖的数字化校园网以及现代化的体育馆、运动场。学识渊博、可亲可敬的老师，齐备完善的教学生活设施，是同学们成才圆梦的有力保障。

同学们，选择燕京理工，助你梦想成真。学校在 2015 年成为河北省首批转型发展试点高校，2016 年入选河北省硕士学位授予立项建设单位，连续多年获评年检优秀学校。“勤奋创新，璞玉成器”，燕京理工学院是充满朝气的学子们成才的摇篮。我们期待你们的到来，共创美好未来！

校 长

University Birdview

学校概貌

- 北京站** — 乘坐1路公交车 — 郎家园大望路 — 乘坐811 / 812 / 816 / 817路公交车 — 燕郊迎宾路口 — 乘坐302路公交车 — 燕京理工学院
乘坐地铁2号线到建国门站换乘地铁1号线
- 北京西站** — 乘坐811 / 812 / 816 / 817路公交车 — 大望路 — 乘坐811 / 812 / 816 / 817路公交车 — 燕郊迎宾路口 — 乘坐302路公交车 — 燕京理工学院
乘坐地铁9号线到军事博物馆站换乘地铁1号线
- 北京南站** — 乘坐811 / 812 / 816 / 817路公交车 — 大望路 — 乘坐811 / 812 / 816 / 817路公交车 — 燕郊迎宾路口 — 乘坐302路公交车 — 燕京理工学院
乘坐地铁14号线
- 北京首都国际机场T1/2/3号航站楼** — 机场大巴燕郊线 — (燕郊东贸广场方向) — 美林小区南门 — 乘坐303路公交车 — 燕京理工学院
(公交第三分公司方向)



Brief Introduction to Yanching Institute of Technology

学校简介

燕京理工学院，是经教育部批准设立的全日制普通本科院校，其前身是中国优秀独立学院——北京化工大学北方学院。学校2012年获得学士学位授予权，2013年经教育部批准转设更名为燕京理工学院，2015年成为河北省首批转型发展试点高校，2016年入选河北省硕士学位授予立项建设单位。

学校位于京津冀一体化的核心区域——燕郊高新技术开发区，距天安门38公里，一河之隔毗邻首都行政区。学校校园环境优美，办学设施完备完善，拥有现代化的教学楼、实验室、体育场、数字化图书馆和校园网络。设有9个二级学院，工、管、艺、文、经、理、法、医、教育9个学科门类，56个本科专业以及29个专科专业。在校本科生逾20000人，累计为国家输送优秀毕业生36000余人。

学校以“勤奋创新 璞玉成器”为校训，坚持“育

人为本，服务社会；质量立校，特色强校”的办学理念，形成了独具特色的“3+1”（理论教育与应用能力训练）、“1+N”（学历证书加多个职业资格证书）人才培养模式。以应用型人才为主，满足多样化需求，培养“四会五有”（即会学习、会做事、会做人、会与人共处；有感恩之心、有博大胸怀、有吃苦精神、有创新意识、有创业能力）的应用型、创新型人才。为学生提供多样化的成才和发展途径。

学校特别重视学生实践能力的培养，坚持开放办学，以京津冀一体化战略为依托，建立300余家实习就业基地，为学生搭建了实习与就业的平台，毕业生就业率在95%以上，有45%以上的学子实现在北京就业的梦想。学校始终把教学质量放在首位，成果丰硕，考研上线率稳定在10%以上，每年都有众多学子考入985、211院校攻读研究生。大学英语四级一次通过率连续8

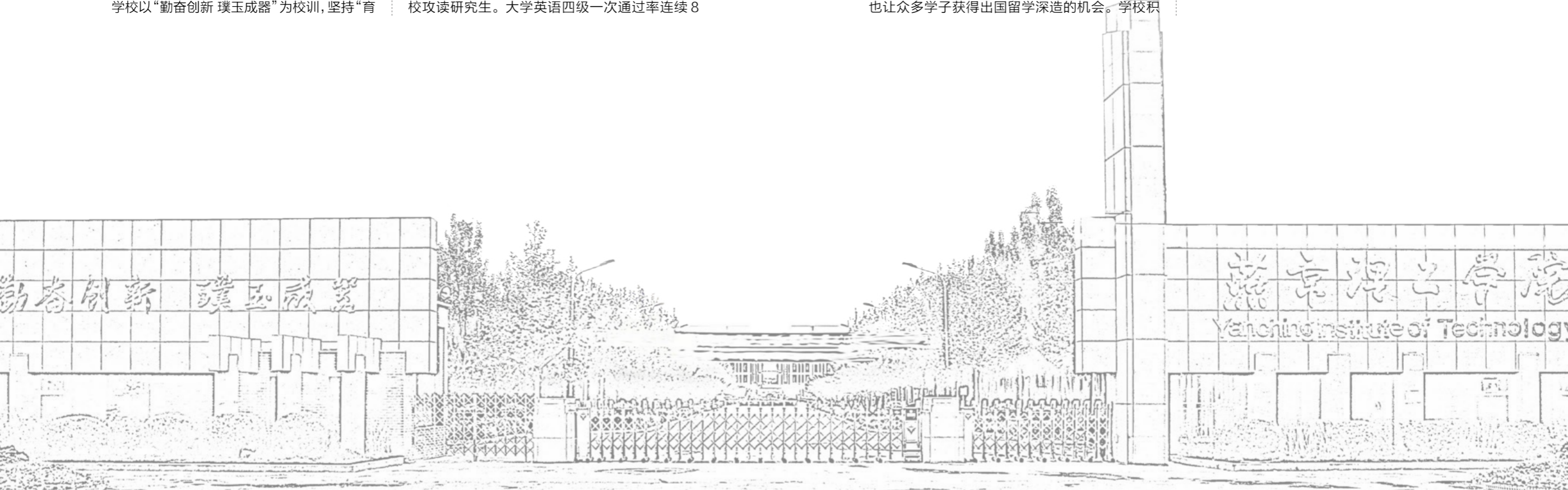
年超过50%，就业率和考研上线率在同类院校中位居前列。学校先后承担各级各类科研课题317项，发表学术论文1300余篇，编写出版专（译）著、教材265部，获得国家专利24项。

学校强调学生德、智、体、美、劳全面发展，倡导爱心教育、责任教育。校园文化活动丰富多彩，“感恩教育”、“雷锋连北川震区支教”等成为省内外有影响力的品牌教育活动。每年一次的科技文化节、汽车文化节、体育文化节、英语文化节、大学生艺术节、校友节等开展得有声有色。学生获国家级奖学金4597人次，每年在学科专业竞赛中获得省部级以上奖项达500余项。

学校大力推进国际化战略，先后与北美、亚洲、欧洲多所大学建立了友好合作关系，特别是在加拿大、美国、英国投资建设了“海外课堂”学习基地，让学生享受到世界优质教育资源的哺育，也让众多学子获得出国留学深造的机会。学校积

极为学生搭建国际交流平台，2017年12月，澳大利亚前总理陆克文、诺贝尔经济学奖得主马斯金相继到访燕理，对燕理办学成果连连称赞，马斯金教授被聘为燕京理工学院名誉教授，世界级大师的加入，为燕京理工学院培养具有国际视野的应用型、创新型人才打下了坚实的基础。

学校向着特色鲜明、国内一流、国际知名的综合性、创新型大学的目标前进，已成为我国最优秀的民办高校之一。连续多年被权威媒体和机构评为“全国最具品牌价值独立学院”“全国最具影响力民办大学”。先后荣获“河北省园林式单位”“河北省示范性就业指导中心”“河北省优秀民办学校”“河北省大学生创业孵化示范园”等荣誉称号。



Facilities and Environment

校园环境

学校环境优美，设施齐全，拥有京津冀地区同类学校规模最大的图书馆和现代电子图书系统，全覆盖的数字化校园网，现代化的体育馆、运动场，书香氛围浓厚的园林式校园以及功能齐全、方便舒适的学生食堂、公寓等生活设施。

学校建有机械工程训练中心、化工与材料实验中心、物理实验中心、信息实验中心、计算机中心、文法实验中心等 14 个大型实训中心 122 个覆盖各个专业的实验室。



图书馆



体育馆



学生寝室



众创空间



中心花园湖景



心理健康中心



影视剧组时来校取景拍摄



体育场



素养教室



智慧教室

Campus Activities
校园活动

校园文化活动丰富多彩。德育、文艺、体育、实践活动营造了浓厚的文化氛围，深受师生喜爱。



我校学生自 2008 年汶川地震后十年不间断开展四川平南支农支教



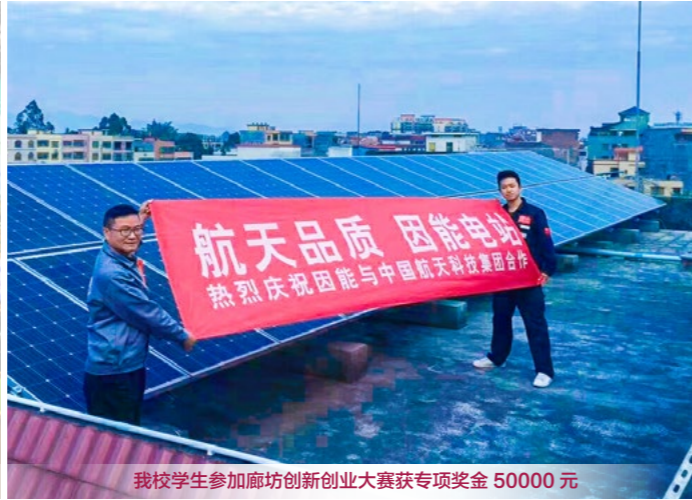
参加全国高校升旗手交流比赛



国际大学生时尚设计盛典



我校学生在第八届全国大学生“飞思卡尔”杯智能汽车竞赛获华北赛区二等奖



我校学生参加廊坊创新创业大赛获专项奖金 50000 元



北美之星演唱会暨中外文化艺术节



全国大学生艺术展演获奖作品《水下除夕夜》



我校学生在河北省第 19 届大学生运动会取得团体总分第八名



“燕理杯”校园篮球赛比赛现场



“千人进社区”品牌活动



我校师生参加三河市春季义务植树

Student Organizations
学生社团



拉丁舞社



篮球社



汉服社



乒乓球社



街舞社



轮滑社



棋牌社



排球社



滑板社



爵士舞社



七曜音乐社



兵心社

International Mentor 国际导师



陆克文导师实习项目：每一位燕理学子均有参与“陆克文导师实习项目”的机会，得到陆克文导师一对一的指导与培养，走上更广阔的国际舞台。



陆克文

燕京理工学院国际导师。第26任澳大利亚总理及澳大利亚工党前领袖，是享誉世界的政治家、外交官、国际关系学学者，被评为第一位能讲流利汉语的西方领导人。任北方国际大学联盟国际顾问委员会主席后，经常到联盟所属高校演讲，让当代大学生享受到世界优质教育资源的哺育。



乔治·帕潘德里欧

燕京理工学院国际导师。博士，教授。前希腊总理、前外交部长。曾就读于哈佛大学。



埃里克·马斯金

燕京理工学院名誉教授。2007年诺贝尔经济学奖获得者，在现代经济学最为基础的领域里做出了卓越的贡献，其中包括公共选择理论、博弈论、激励理论与信息理论以及机制设计，培养了一大批活跃在世界各地的一流经济学精英，被誉为当今国际经济学界最受尊敬的经济学大师。



埃尔·列治文

燕京理工学院国际导师。加拿大BC省加列布地区理事会前主席、BC省市政理事会前理事长。



加拿大前总理乔·克拉克夫妇与师生互动交流



诺奖获得者马斯金教授与学生讨论问题

University-Enterprise Cooperation

校企合作

学校现已签约的实习就业基地 300 余家，大型合作企业群和行业协会达 9 家。学校积极发挥在毕业生与用人单位见面、双向选择过程中的桥梁作用，实现大型与小型招聘会、定期与非定期、网络与现场、校内与校外等方面的有机结合，为毕业生实现充分就业搭建平台。

校企合作联盟（仅部分企业列入）



校外实习就业基地（仅部分企业列入）

单位名称	单位名称
中国移动通信集团有限公司	用友软件股份有限公司
清华紫光股份有限公司	同方股份有限公司
达内时代科技集团有限公司	汉王制造有限公司
神威药业集团有限公司	国药集团工业有限公司
华润医药集团	北京首科集团
苏宁物流有限公司	汇福集团
中国园林博物馆	福成集团
北京顺丰速运有限公司	迪卡侬（上海）体育用品有限公司
庞大汽贸集团股份有限公司	好未来教育集团
北京北方投资集团有限公司	北京亿视天成影视文化有限公司
北京住总集团有限责任公司	中信建投证券股份有限公司
中建材国际贸易有限公司	北京云基科技有限公司
北京西蔓网络科技有限公司	北京黑蚂蚁节能技术有限公司
中视双创（北京）文化传播有限公司	掌阅科技有限公司
北京金三峡工艺美术公司	北京千策良品工业设计有限公司
北京睿识慧律师事务所	北京百瑞律师事务所
北京沃尔德超硬工具有限公司	北京菲尔德国际文化传播有限公司
北京国程建筑设计公司	北京兴华会计师事务所
北京九雕标识有限公司	北京力思教育咨询有限公司
民航医学中心医学研究所	北京八亿时空液晶材料科技有限公司
北京六合宁远科技有限责任公司	中国冶金地质总局
河北宏昌天马专用车有限公司	河北凯威制药有限责任公司
京东中美医院	河北燕达医院
百年泓空间装饰设计（北京）有限公司	北京市第二建筑工程有限责任公司
FEV动力总成技术（北京）有限公司	宝健（中国）有限公司
华洋海事中心	北京世维通光智能科技有限公司
北京盛世华人物流有限公司	北京中都物流有限公司
北京凯宾斯基国际酒店	鼎捷软件股份有限公司
北京大智度景观设计有限公司	北京紫东方书画院
长城重型机械制造有限公司	DHL（敦豪航空货运公司）



Exceuent Alumnus 优秀学子 (选登)



工学院

应用化学专业
武卫龙 - 考取
武汉大学博士研究生



工学院

化学工程与工艺专业
张艺灵 - 任职
中国钢研科技集团有限公司



工学院

应用化学专业
孙吉硕 - 留学
新西兰梅西大学



工学院

汽车服务专业
刘厚增 - 创办
鼎源人防设备有限公司



国际商学院

工商管理专业
杨汉强 - 考取
中国人民公安大学研究生



国际商学院

工商管理专业
张晓超 - 任职
中央电视台财经频道
品牌管理组项目主管



国际商学院

工商管理专业
杜璐瑶 - 留学
英国考文垂大学



国际商学院

市场营销专业
张印林 - 创办
聚龙电器有限责任公司



信息科学与技术学院

自动化专业
李金策 - 考取
北京化工大学研究生



信息科学与技术学院

通信工程专业
马云菲 - 考取
燕山大学研究生



信息科学与技术学院

通信工程专业
吴凌桥 - 任职
国电和风电开发有限公司
测试工程师



信息科学与技术学院

软件工程专业
孙梦遥 - 创办
创办小舞星幼儿园



文法学院

法学专业
张升升 - 考取
中国政法大学研究生



文法学院

法学专业
马天帅 - 就职
河间市检察院



文法学院

英语专业
吴媛媛 - 留学
英国斯特林大学



文法学院

英语专业
靳晓龙 - 创办
英语俱乐部



会计学院

会计学专业
石颖 - 考取
中国社会科学院博士



会计学院

会计学专业
雷华 - 任职
上会会计师事务所
项目经理



会计学院

会计学专业
孟振东 - 留学
美国辛辛那提大学



会计学院

金融学专业
薛少轲 - 创办
蓝血人电商工作室



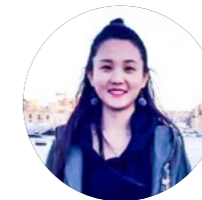
艺术学院

视觉传达设计专业
李静芳 - 考取
中国艺术研究院研究生



艺术学院

视觉传达专业
陈秀勇 - 任职
麦肯·光明广告有限公司
全球著名 4A 广告公司



艺术学院

公共艺术专业
杨雁霞 - 留学
意大利热那亚大学



艺术学院

服装服饰设计专业
程允 - 创办
洛瓷皮肤管理中心







School of Engineering
工学院

创新型卓越工程师培养基地

学院简介

工学院现设有材料工程领域专业硕士学位授予立项建设点，制药工程、化学工程与工艺、高分子材料与工程、环境工程、应用化学、机械工程、车辆工程和汽车服务工程 8 个全日制本科专业，以及机电一体化、汽车检测与维修技术和药品生产技术 3 个专科专业，学院已建成与京津冀地区产业链和创新链匹配度很高的制药材料类和机械汽车类专业群。

学院拥有一支以 3 位长江学者特聘教授、20 名教授和副教授为核心的结构合理而稳定、具有工程素质的双师型师资队伍；拥有廊坊市高分子及复合材料重点实验室、物理实验中心、工程训练中心、化学实验中心、化工与材料实验中心和汽车实训中心，下设四大化学、化工原理、工程力学、微生物与生化、汽车电控、机械设计和高分子成型加工等 15 个学科基础和专业实验室；利用得天独厚的地理位置（距首都副中心约 10 公里）优势，与 81 家北京及周边的高新技术企业签订了实习就业基地

协议。

学院在十二年的发展中，始终以应用技术、技能型人才为培养目标，践行“3+1”人才培养模式，培养出 9 届毕业生近 6000 余人，高质量平均就业率达 98.94%，在京津冀地区就业的毕业生占 85% 以上，深得企业好评。考研录取率连续 7 年位于全校第一，平均考研率达 14.55%，近 500 名学生考上硕士研究生，其中 171 人考入 211 和 985 院校，并有数十名同学远赴美国、法国和加拿大等国家留学。学院每年组织科技文化节和汽车文化节，丰富学生的第二课堂，组织学生参加全国大学生数学、英语、挑战杯、化工设计、国药杯、新能源汽车知识、机械设计创新、机器人和高分子材料创新创业等各种竞赛，有 400 多名学生获得国家级和省级奖项。从 2014 年开始，学院开辟了海外课堂学习实践活动，已有 70 余人赴加拿大、英国和美国等国家学习，使学生具有国际化视野。

学术领军人物



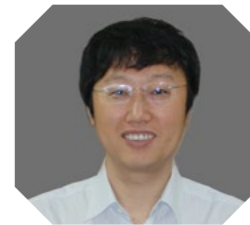
李健秀 教授

燕京理工学院工学院院长，硕士生导师，先后承担 5 项省部级项目和 20 项横向科研项目，获省科技进步奖 2 项，在国内外学术刊物上发表论文 60 篇，出版学术专著 1 部、高校教材 3 部。



王鲁燕 教授

博士、高级工程师，本科和博士均毕业于太原理工大学，本科高分子化学专业，博士化学工程专业，研究方向纳米复合材料。曾承担高分子物理等 9 门专业课程的教学，参加过两项国家自然科学基金项目。



张立群 长江学者

教授、博士生导师，燕京理工学院工学院特聘教授。北京市高校青年师德标兵；教育部高校青年教师奖；获得第十八届茅以升科技奖、北京青年奖等奖项。



仲崇立 长江学者

教授、博士生导师，燕京理工学院工学院特聘教授。获教育部“高校青年教师奖”；获北京市教育创新标兵称号，获“霍英东教育基金会优秀青年教师奖”。

特聘教授



卫敏 教授

燕京理工学院工学院特聘教授。佐治亚理工学院，访问学者。获得国家专利授权 15 件。获国家技术发明二等奖 1 项。入选北京科技新星计划，入选教育部新世纪优秀人才计划，获得国家杰出青年基金资助。



田明 教授

燕京理工学院工学院客座教授。全国石油和化工行业高性能热塑性弹性体工程实验室主任、北京市科技新星、教育部新世纪优秀人才。



陈世岷 教授

燕京理工学院工学院特聘教授。同济大学 EMBA 高级工商管理硕士，汽车服务工程、车辆工程专业专家。曾任北京首创森美汽车贸易有限公司常务副总经理，2007 年至今任河北怡和汽车贸易有限公司董事长，著名企业家。



周志明 高级工程师

燕京理工学院工学院特聘教授。曾任北京电机总厂修理厂副厂长、北京航空航天大学机器人研究所项目部经理，现为北京永光高特微电机有限公司副总经理。在电机行业的新材料、新工艺、新装备有效应用于生产制造方面和机电一体化工程项目的管理方面具有丰富经验。



高博麟 高级工程师

燕京理工学院工学院特聘教授。从事汽车主动安全相关技术研究开发及技术管理，同济大学车辆工程专业博士学位。曾主持或参与省部级课题 1 项，中心级课题 2 项，累计在国内外学术期刊及会议上发表论文 18 篇，EI 收录 10 篇，申请发明专利 4 项。



王红军 教授

燕京理工学院工学院特聘教授。主持完成和参加北京市和学校的教学、教改项目 5 项。主编、参编教材 4 部。目前任北京生产工程学会委员、中国机械工业教育协会机械设计制造及其自动化分会委员会委员。

社会导师（选登）



杭德余 教授级高工
北京云基科技有限公司
总经理



朱德华 高级工程师
华润赛科药业有限责任公司
QC 经理



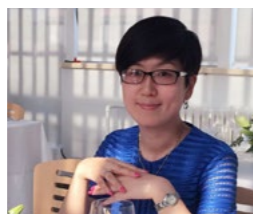
李清艳 研究员 / 博士
中国民用航空局民用航空医学
中心航空医学研究所
副所长



刘波 博士
北京六合宁远科技
有限责任公司
首席执行官



温艳荣
河北神威药业有限公司
人事行政部经理



顾泉
北京涑酷特威科技有限公司
常务副总经理



邢立新 研究员
梅赛德斯 - 奔驰（中国）
汽车销售有限公司
副总裁



朱军 高级工程师
中汽技术服务有限公司

专业介绍（本科）

更多专业内容请关注本学院官方微信

01 制药工程专业

——制药工业，永不衰落的产业。
(生物制药和药物分析技术方向)

02 环境工程专业

——环境保护，势在必行。
(污染治理和环境管理方向)

03 机械工程专业

——动力源于科技，机械铸就未来。
(数控加工技术和工业机器人方向)

04 车辆工程专业

——以先进技术成就汽车设计师的梦想。
(新能源汽车技术和汽车设计与制造方向)

以上专业颁发工学学士学位



杰出校友关再泽作为全国典型受到习近平总书记亲切会见



化学实验竞赛

化工与材料实验中心



化工单元操作实训

化学实验中心



显微镜观察微生物形态和结构



企业实习

物理实验中心



声速测量实验

工程训练中心



工程训练中心

汽车实训中心



学生在汽车实训中心上课

汽车实训中心



汽车整车拆装实验



School of Life and Health

生命与健康学院

修身至善 笃学弘医

学院简介

生命与健康学院开设了1个本科：护理学，2个专科：护理、医学检验技术专业，致力于培养引领未来的杰出医护人才。

生命与健康学院以京津冀地区经济社会发展需求为导向，为京津冀地区乃至全国培养理论扎实、特色鲜明、技术精湛的医学类应用创新型人才。学院得益于得天独厚的地理位置优势（距北京约10公里），与京津冀多家医院签订了实习就业合作协议。医学检验技术专业与燕达陆道培医院等校企合作单位采用订单式培养模式，为广大毕业生搭建实习和就业平台。学院开辟了海外“微留学”学习实践活动，分批组织师生前往加拿大、美国、英国等国家交流学习，开阔了广大师生的国际视野。近年来，学院注重与国外同行联系、交流，与爱尔兰皇家外科医学院等建立了友好合作关系，开展经常性的双边合作、学术交流、选派留学生等活动。

学院构建了陆道培院士（中国骨髓移植第一人）、陆佩华、吴彤国际导师团队，刘海永、童春容、王晓莉等特聘教授团队，王洪军、孙跃繁、刘红星等社会导师团队。拥有一支年龄、学历和职称结构合理而稳定的专职教师队伍，聘请了一批高职称，临床经验丰富的医师和护师兼职教师队伍。

学院建有基础医学实验中心和护理实训中心。基础医学实验中心下人体解剖实验室、显微镜实验室、病理学实验室、组织学与胚胎学实验室、健康评估实验室、生物化学实验室、有机化学实验室等，护理实训中心包括基础护理实训室、内科护理实训室、外科护理实训室、妇产科护理实训室、儿科护理实训室、急救护理实训室、形体训练实训室等。为学生学习、实验、实训和健康成长成才创造了良好的环境。

学术领军人物



刘虹 教授

燕京理工学院生命与健康学院副院长，毕业于湖北中医药大学中医学专业，多年从事临床和护理教学工作。主要研究方向中医护理和护理教育，主持参与省、校级课题15项，其中主持中医护理本科毕业生质量社会评价调查与研究。



陆道培 院士

北京大学人民医院和复旦大学教授，中华医学会血液学分会名誉主席，中华造血干细胞合作组发起人。是中国骨髓移植第一人。



陆佩华 专家

陆道培医院副院长，斯坦福骨髓移植科任过助理研究员。于2012年被美国消费者协会评选为美国杰出的肿瘤科专家 (America's Top Oncologist)。



吴彤 HSCT 专家

国际血液学会会员，亚太骨髓移植学会会员，中国抗癌协会血液肿瘤专业委员会副主任委员及移植与细胞治疗学组副组长，中华造血干细胞移植协会 (CSBMT) 秘书长。

特聘教授



刘海永 主任中医师

燕京理工学院生命与健康学院特聘教授。主任中医师。河北针灸学会常务理事；河北省中医药学会骨伤专业委员会常务副主任委员；河北针灸学会中青年专业委员会副主任委员；北京针灸三通法研究会理事。



童春容 教授

燕京理工学院生命与健康学院特聘教授。中国医药生物技术协会医药生物技术临床专业委员会常委，中国医师协会检验医师分会血液肿瘤专业委员会副主任委员，曾任国家药品监督管理局药品评审专家。



王晓莉 教授

燕京理工学院生命与健康学院特聘教授。主任医师，燕达医院内科主任。廊坊市医学会第四届医疗事故技术鉴定专家库成员，河北燕达医院药物临床试验伦理委员会委员，2016年三河市委组织部授予“三河市优秀人才”。

社会导师（选登）



王洪军

三河市医院
医务科主任



孙跃繁

靓美口腔医院
院长



刘红星

陆道培医院
检验科主任

专业介绍（本科）

更多专业内容请关注本学院官方微信

01 护理学专业

理学学士学位

——无限爱心，创造生命奇迹！



早产儿暖箱治疗示教



护士之花

专业介绍（专科）

更多专业内容请关注本学院官方微信

01 护理专业

专科 三年

——白衣天使，生命的守护神！



产妇产娩过程实验

护理实训中心



心腹复苏术教学

02 医学检验技术专业

专科 三年

——光明天使，精湛技艺！



未来医学检验师

基础医学实验中心



药理学实验



School of Information Science and Technology

信息科学与技术学院

信息化 自动化 夯实技术基础
大数据 物联网 创新驱动未来

学院简介

信息科学与技术学院下设计算机科学与技术、软件工程、电子信息工程、通信工程、自动化、物联网工程、数据科学与大数据技术7个本科专业和计算机应用技术专科专业，拥有计算机管理中心、信息实验中心和创新实验中心，全日制在校生近3000人。

学院形成了独具特色的“一条主线，二个机制，三个实践层次”的人才培养模式。即：以学生实践能力培养为主线，实施校、企合作机制和工学结合机制，突出认知性层次、工程设计层次、工程实践层次。在教学实施过程中，校、企紧密配合，做到了：专业认知进企业；企业案例进课堂；企业项目

进课程设计；学生毕业设计进企业；企业讲座进二课堂。

学院为社会培养出基础知识扎实、掌握最新IT技术、具有创新精神和实践能力的“实用化、国际化、个性化”的高素质、应用型高级专门人才，连续三年学生就业率在学校排名第一。

2014年学院荣获“河北省教育系统先进集体”，2016年获得“河北省电子设计竞赛优秀组织奖”，2017年获得“河北省大数据创新应用大赛优秀组织奖”，2017年获得“全国大学生电子设计竞赛优秀组织奖”。

学术领军人物



耿子林 教授

燕京理工学院信息科学与技术学院院长，二级教授，国家科学技术奖励评审专家，发表论文 30 多篇，撰写学术专著 1 部，主编教材 9 部，参加国家纵向科研项目 5 项，主持横向科研项目 35 项。先后获得多项省级优秀教学成果一、二、三等奖。



王金亮 教授

燕京理工学院信息科学与技术学院特聘教授。现任中烟商务物流公司总工程师，中烟信息公司董事长，中烟新商盟投资公司董事，中国烟草培训学院特聘教授，捷克科学院和英国布鲁内尔大学 (BRUNEL) 访问学者，主持过烟草行业国家 863C1MS 项目总负责和行业一号工程等重大项目。



张增平 教授

燕京理工学院信息科学与技术学院特聘教授。国家自然科学基金、内蒙自然科学基金项目负责人，已主持国家级、省部级及总装预研项目 5 项，近五年来，第一作者发表学术论文 15 篇，其中 SCI 收录 2 篇，EI 收录 7 篇。获得省部级科学技术发明二等奖 1 项，获得工信部通信专家称号。



张业顺 教授

燕京理工学院信息科学与技术学院特聘教授。CCIE、H3CTE 高级讲师，北京科技大学硕士，参与 T3 航站楼的视频网络组建、中央电视台网络设备升级工程和北京首钢设计院网络改造项目。曾担任中国 E 网通信技术总顾问、北京创辉恒信技术经理等职位。



李忠 教授

燕京理工学院信息科学与技术学院特聘教授。工学博士，研究方向为人工智能、算法设计、软件工程等，在国内外刊物公开发表论文 60 余篇，其中三大检索 16 篇，出版教材 1 部，著作 1 部，主持各级课题 12 项，技术负责 3 项，拥有软件著作权 6 项，从事高校计算机课程教学 20 余年。



莫德举 教授

燕京理工学院信息科学与技术学院特聘教授。先后承担 2 项国家自然科学基金项目，多项省部级科研项目、一项国家发明专利、几十项横向科研项目，并在国内外发表科技论文 90 余篇、著作和译著 8 本。



栾尚敏 教授

燕京理工学院信息科学与技术学院特聘教授。完成 3 项包含国家自然科学基金在内的项目，完成国家自然科学基金重点项目、重大项目、国家重大基础研究计划 (973 计划) 项目、国家 863 计划项目 10 多项。发表论文 60 余篇，其中 SCI 收录 9 篇，EI 收录 8 篇。



张西红 教授

燕京理工学院信息科学与技术学院教授，主持完成 2 项国家自然科学基金项目和 1 项中国博士后基金项目等课题，获军队科技进步三等奖 1 项，发表学术论文 30 余篇，编写著作 (含教材) 4 部。

社会导师



冉伟

北京渥瑞达科技发展有限公司 总裁



唐亮

达内集团 教学总监



杨志刚

复兴基业网络科技有限公司 技术总监



杜叶飞

北京黑蚂蚁节能技术有限公司 总经理

专业介绍 (本科)

更多专业内容请关注本学院官方微信

01 电子信息工程专业

——考研与就业并重，多层次培养电子与信息领域人才。

02 计算机科学与技术专业

——掌控“互联网+”时代的计算机，提升就业能力。

03 软件工程专业

——代码开发重塑世界，数据解析架构未来。

04 物联网工程专业

——“物物相连，感知世界”。

05 自动化专业

——考研与就业并举，校级杰出应用型人才试点专业。

06 数据科学与大数据技术专业

——掌握大数据，才能掌控未来。

以上专业颁发工学学士学位



我院学子参加博创杯比赛现场



物联网专业教学



清华紫光校内培训班



模拟电子技术实验

专业介绍 (专科)

更多专业内容请关注本学院官方微信

01 计算机应用技术专业

专科 三年

——大数据时代的维护者 (网络管理与维护方向)。




科技制作



我院与达内时代科技集团有限公司签署校企合作协议书





School of Civil Engineering and Architecture
建筑学院

建德广厦 筑梦未来

学院简介

建筑学院下设建筑学、土木工程、工程造价和风景园林四个全日制本科专业，工程造价、建设工程管理两个专科专业。拥有一支老、中、青结合，专业知识丰富，教学能力强的师资队伍。拥有现代化的建筑信息模型（BIM）实验室，工程力学实验室、建筑工程材料与测量等实验室。

学院积极探索“应用型、创新型”人才培养模式，坚持培养学生扎实的专业知识、专业技能，使学生具备可持续发展的学习能力与适应能力，毕业后成为善管理，明设计，会施工，懂预算的实用型

人才。为顺应行业发展，我院开设 BIM 相关课程，以增强学生工作能力，实现学生对专业的全方位认知。

学院注重学生理论和实践有机结合，把学科竞赛作为实训教学中的新常态，通过竞赛不仅加强了学生的理论知识，还提高了学生的实践操作水平。鼓励学生积极参加各类学科竞赛，我院学子在全国中高等院校招投标大赛中获得全国三等奖，全国大学生数学建模竞赛中，获得河北赛区一等奖，全国二等奖。

学术领军人物



张延庆 教授

燕京理工学院建筑学院院长，博士，教授，博士生导师，长期从事教学与研究工作，主持完成科研项目 9 项，出版教学科研著作 6 本，发表论文 80 余篇。获北京市教育教学成果奖、北京市工会工作先进个人等荣誉。



杰弗里·詹姆斯·约翰逊

燕京理工学院建筑学院特聘教授，美国 PBK 建筑师公司集团洛杉矶设计总监、集团高级主创建筑师、美国国家建筑师协会会员。



贝尼·阿拉彼

燕京理工学院建筑学院特聘教授，世界级著名设计师、2008 年北京奥运会设计师、IVD 首席设计师，美国注册建筑师、美国建筑师协会会员。



张雷 教授

燕京理工学院建筑学院学院顾问，国家级设计大师、南京大学建筑与城市规划学院教授、建筑设计与创作研究所所长。获首届香港建筑师协会两岸四地建筑设计大奖金奖，英国 ICON 杂志全球 20 位最有未来影响力的青年建筑师等。



邓洁 教授

燕京理工学院建筑学院特聘教授，美国 PBK 建筑师公司集团中国区总裁，美国 PBK 公司中国区高级设计师、设计总监，中国建筑师学会 ASC 教育文化建筑委员会委员，上海建筑师学会教育文化建筑师委员会委员，合肥工业大学客座教授。



李东梅 教授

燕京理工学院建筑学院特聘教授，中国中元国际工程有限公司总建筑师、教育建筑研究中心主任、研究员级高级建筑师、国家一级注册建筑师。设计北京新中元大厦、中国移动通信管理学院综合教研楼等项目。



张大昕 教授

燕京理工学院建筑学院特聘教授，天津大学建筑设计规划研究院副总建筑师、设计五院院长，国家一级注册建筑师、国家注册规划师，中国建筑学会青年建筑师奖获得者，中国建筑学会 BIM 技术学术委员会理事。



尤完 教授

燕京理工学院建筑学院特聘教授，博士，教授，北京建筑大学工程管理研究所所长。兼任中国建筑学会工程项目管理委员会副会长，中国（双法）项目管理研究委员会副主任委员，广联达科技股份有限公司独立董事。

社会导师



李君

住建部项目管理专家
工程建设技术委员会委员



刘冬

北京住总集团轨道交通
项目总工



张雪

中国新兴建设开发有限公司
建筑设计院
结构室主任



张春颖

广联达科技股份有限公司
区域经理

专业介绍（本科）

更多专业内容请关注本学院官方微信

01 土木工程专业

——在钢筋混凝土中，创造魅力世界。

02 建筑学专业（五年）

——力与美的结合，现代城市的画者。

以上专业颁发工学学士学位

03 工程造价专业

——工程建设预算的领跑者。

以上专业颁发管理学学士学位



学生在实验室上课



士力学实验



学生作品

燕京理工学院建筑学院成立大会



特聘教授与师生合影

专业介绍（专科）

更多专业内容请关注本学院官方微信

01 工程造价专业

专科 三年

——工程建设预算的先锋。



学生作品



School of Accounting

会计学院

财理天下 尚德尚能 经邦济世 惟品惟才

学院简介

会计学院是燕京理工学院规模最大的二级学院，现有在校生 4894 人。经过长期不懈努力已成为集师资力量、学生规模、人才质量、学科建设为一体的高水平会计学院，被誉为“会计师的摇篮”、“理财师的沃土”。

学院实行多层次办学，开设本科、专科及专接本。本科设有会计学、审计学 2 个专业，其中会计学专业下设财务会计、注册会计师、国际会计、管理会计 4 个专业方向；专科设有会计专业。

学院拥有一支以资深教授为学术带头人，以中青年骨干教师为骨干力量，高学历、年轻化、具有国际视野的结构合理的高水平师资队伍，重点打造了由海外学者、教授、副教授、博士、注册会计师、企业讲师组成的学科专业建设与实践教学经验兼备的

“双师型”教师队伍。

学院特别注重应用型会计人才的培养，现拥有软硬件条件精良的大型经管实验教学中心，拥有实验设备 714 台，服务器 11 台，其中包括财务会计实验室、审计学实验室、ERP 沙盘模拟实验室等。学院建立了多个校外实习基地和多个校外实践实训场所。

学院培养的学生始终以素质高、专业知识扎实、动手能力强、受社会欢迎而著称，社会声誉有口皆碑。目前学院已向社会输送了近万名优秀毕业生，在各级政府机关、国内高校、大型集团公司或上市公司、会计师事务所和跨国公司的管理岗位上，为国家经济管理和社会经济建设做出了重要贡献，取得了骄人成绩。

学术领军人物



宗刚 教授

燕京理工学院会计学院院长，经济学博士、应用经济学博士后，二级教授、博士生导师。主持国家自然科学基金、国家社科基金、国家科技支撑计划、国家软科学等国家级课题6项；获得教育部优秀教材二等奖和北京市科技进步三等奖等省部级奖项4项；发表学术论文200多篇。



张明 教授

燕京理工学院会计学院特聘教授。经济学博士，研究员，中国社会科学院世界经济与政治研究所国际投资研究室主任，中国社会科学院国际金融研究中心副主任，中央电视台、北京电视台、凤凰卫视与第一财经电视台特约评论员。研究领域为国际金融与中国宏观经济。



杨良 教授

博士，会计学院副院长。曾在日本东京国际大学国际交流研究所从事发达国家会计准则比较研究工作；日本高畑进出口贸易株式会社负责国际贸易业务，日本小崎化粧品株式会社分管中方财会业务。在国内外学术期刊发表了40多篇学术论文。主编会计系列教材10多部。主持省市级科研课题多项。



张琪 副教授

中共党员，硕士，会计学专业。现任燕京理工学院会计学院会计专业负责人。在核心期刊和国家级期刊发表论文30篇，主编教材3本，副主编教材4本，参与编写教材5本，主持河北省教育厅、廊坊市课题多项。

社会导师



李远 注册会计师

中国东方红卫星股份有限公司
财务总监



金黎明 注册会计师

北京演艺集团财务
财务（审计）部主任



王斌录 注册会计师

北京中企华资产评估
有限责任公司
总裁助理



张弘张

华夏基金管理有限公司
董事 / 总经理

专业介绍（本科）

更多专业内容请关注本学院官方微信

01 会计学专业 - 下设

财务会计专业方向

注册会计师专业方向

国际会计专业方向

管理会计专业方向

02 审计学专业

以上专业颁发管理学学士学位

专业介绍（专科）

更多专业内容请关注本学院官方微信

01 会计专业

专科 三年



学生在企业管理模拟实验室进行企业经营模拟实训



学生在综合物流实验室进行AR增强现实物流实验



School of Liberal Arts

文法学院

融汇通达 全面成才

学院简介

文法学院下设法学、英语、社会体育指导与管理、商务英语、学前教育等5个本科专业，专业学制四年，修满规定学分，成绩合格准予毕业。符合学士学位授予条件者，分别授予法学学位、文学学位、教育学学位、文学学位、教育学学位。

文法学院拥有现代化的多媒体专业英语语音实验室、交替传译实训中心、模拟法庭等专业实验室、体育动态展现影像室及商务英语谈判室。现设有8个教研室、4个研究所和5个教育中心。学院提出“5651工程”并在实践的基础上不断总结和完善。为加强学术沟通与交流，文法学院充分利用学校区域优势，聘请了北京大学、清华大学、中国人民大学等著名高校的知名教授到校授课，另在

教学模式上，践行“八个转变”，打造了“以教师为主导，以学生为主体”的课堂，在2017年度硕士研究生入学考试中，文法学院考研率位居全校第一。2017届我院学生上线率达19.13%，录取率达8.7%，均位居全校之首。多名学子踏入英国爱丁堡大学、北京大学、北京师范大学、香港中文大学、北京语言大学、天津大学、中国传媒大学、中国政法大学、西北政法大学等知名学府进行深造。在全院师生共同努力下，文法学院处处弥漫着浓郁的学习氛围。“勤奋努力，执着专注，持之以恒，诚信守时”是文法人十二年的文化积淀，也是文法人的教育教风。

学术领军人物



陈仲利 教授

燕京理工学院文法学院院长，北京市教学名师，加拿大TEST学院客座英语教授。曾任教育部高等学校大学外语教学指导委员会副主任，全国大学英语四、六级考试委员会委员。出版专著及教材40余部，发表论文20余篇。



王宁 教授

燕京理工学院文法学院特聘教授，清华大学教授，长江学者，博士生导师。是中国当代极少数同时用中英文著述并取得广泛国际影响的汉学学者之一，同时也是中国比较文学和文学理论研究的领军人物。



刘世生 教授

燕京理工学院文法学院特聘教授，清华大学教授，博士生导师。中国文体学研究会会长、中国高等教育学会外语教学分会副会长、教育部英语专业教学指导委员会委员、中国语篇分析研究会副会长、中国外语界面研究会副会长。



李相如 教授

燕京理工学院文法学院特聘教授，硕士生导师。毕业于西安体育学院并留校任教，硕士学位。现为首都体育学院运动休闲学院院长，院学术委员会、教学委员会、学位委员会委员，院专业技术学科评议组和考核组成员等。



杨立新 教授

燕京理工学院文法学院法学专业特聘教授。中国人民大学法学院教授、博士生导师。中国民法学研究会副会长。曾任最高人民法院民事审判庭审判组长，最高人民检察院检察员。著有著作70余部，论文500余篇。



王立非 教授

燕京理工学院文法学院特聘教授，对外经济贸易大学教授、博士生导师，教育部高等学校英语专业教学指导委员会委员、教育部商务英语国家级教学团队带头人，全国商务英语考试委员会主任，全国国际商务英语研究会常务副会长。



史兴松 教授

燕京理工学院文法学院特聘教授，对外经济贸易大学英语学院语言文学系博士生导师，美国德克萨斯大学语言文化专业博士。在国内外核心期刊（SSCI、CSSCI）发表文章十余篇，发表专著两部，出版教材七部。



张春生 教授

燕京理工学院文法学院体育舞蹈教授。中国第一代国家级体育舞蹈教师，所教学生多人次获得国家级大赛冠、亚、季军。编创的400人拉丁团体舞创造了人数世界之最。专著有《体育舞蹈与健身操》。

社会导师（选登）



王志强

燕京理工学院法学专业特聘教授，曾在全国人大常委会法制工作委员会就职，现任北京市百瑞律师事务所主任，北京市律协监事，北京市律协法律顾问专业委员会副主任，海淀律协监事长，海淀区律协党委委员、纪检委书记，海淀区人大代表。



曾冬

燕京理工学院商务英语专业校外实习基地社会导师。现任阿里巴巴大广州区域负责人，是阿里巴巴高管的典型成功代表。对于团队规划、构建及领导，具有独特的见解及丰富的经验。



李典

燕京理工学院社会体育指导与管理专业社会导师，北京卓越鼎盛集团教练部总监，国家一级健身指导员、国家一级散打运动员、国家二级拳击运动员、国家二级跆拳道运动员、AASFP专业体能教练、AASFP高级私人教练、KICK BOXING私人教练。



户文超

燕京理工学院文法学院教学指导委员会委员，广东新航线跨境电子商务服务有限公司创始人，电子商务培训专家，国内多所大学的创业指导专家、客座教授。十年来一直从事电子商务行业工作，亲自指导的电子商务企业超过2000家。

专业介绍（本科）

更多专业内容请关注本学院官方微信

01 英语专业

——在“5651工程”指导下，培养具有人文精神、中国情怀和国际视野的“应用型”英语专业人才。

02 商务英语专业

——培养国际商务双语人才，学生既有扎实英语基本功，又熟练掌握国际商务知识。

以上专业颁发文学学士学位

03 法学专业

——学法、知法、用法，培养公正、能写、会说、肯干的应用型专业法律人才。

以上专业颁发法学学士学位

04 社会体育指导与管理专业

——培养学生具备休闲体育运动及相关知识和技能，突出实践应用和创新能力。

05 学前教育专业（双语方向）

——具备学前教育专业知识，掌握双语，具有在托幼机构进行保育、教育和研究的基本能力。

以上专业颁发教育学学士学位



模拟法庭课堂



同学们与外国友人交流合影



篮球教学



商务英语语音室



社会实践





School of International Business
国际商学院

拓国际视野 传经商之道 授做人之本 致力培养国际化商界精英

学院简介

国际商学院成立于2007年，燕京理工学院重点建设和发展的二级学院，下设金融学、国际经济与贸易、市场营销、电子商务、财务管理、物流管理、工商管理、人力资源管理、旅游管理9个本科专业和港口物流专科专业，在校生3443人，已向社会累计输送9800余名毕业生。中国青年领袖训练营、英伦大课堂、美国精鹰计划、GMBA本硕直读、3+1留学等项目凸显国际化教育特色；物流工程硕士点建设单位、河北省教学改革示

范专业成为高水平办学标志；河北省廊坊市物流系统与技术重点实验室、经管实验室、VR/AR实验室、椅子智慧教室等设施夯实教学基础；销售工程师、网络营销高级人才班、跨境电商精英班、DHL班、苏宁物流实验班、HR精英社等校企合作办学模式奠定应用型人才培养基石；善行你我志愿服务队、朋辈心理互助会、给你阳光团队暑期实践活动、千人进社区活动等丰富多彩的校园文化活动展现育人之根本。

国际导师



阿明 F. 施沃金 教授

燕京理工学院国际商学院国际导师。德国巴登符腾堡州勒拉赫二元制大学教授。



弗兰克 O. 拜尔 教授

燕京理工学院国际商学院国际导师。德国巴登符腾堡州勒拉赫二元制大学教授。



沈钧 教授

燕京理工学院国际商学院国际导师。美籍华人，原美铝中国公司（上海）总经理。



宋熙鑫

燕京理工学院国际商学院国际导师。美籍华人，原苹果公司全球供应经理、新产品项目经理。

学术领军人物



张耀荔 教授

燕京理工学院国际商学院院长，硕士生导师，主要研究领域为物流工程、商品流通安全。兼任中国商品学会副会长、中国物流与采购联合会冷链物流专业委员会常务理事、北京财贸教育集团理事。



陈利军

清华大学EMBA硕士，燕京理工学院特聘社会导师。爱国者电子科技有限公司副总裁，将MP4推广为国内通用标准，推出第一款MP5并形成中国人自有的标准，被业内称为“MP5之父”。



王春晖 教授

燕京理工学院国际商学院特聘教授。管理学、法学博士，南京邮电大学信息产业发展战略研究院院长，工业和信息化部电信经济专家委员会委员。



张雷 教授

燕京理工学院物流管理专业专职教师。编写学术专著5部，主持或参加省级课题3项，发表学术论文20余篇。

社会导师（选登）



韩太峰

杭州中瑞和诺资产管理有限公司 财富管理合伙人



黄耀辉

河北燕新集团 副总裁



惠鹏

北京盛世三人行企业管理有限公司 董事长兼 CEO



贾磊

中国外运物流发展有限公司 快消事业部运营经理



万宏

阿里巴巴菜鸟网络 物流专家



徐晓艳

中建材国际贸易有限公司 人事经理



臧凯

到家美食会 人力资源总监



朱宇

上品折扣商业发展有限责任公司 副总裁

专业介绍（本科）

更多专业内容请关注本学院官方微信

01 物流管理专业

——融合互联网，服务供应链，聚焦储运配，就业机会广。

02 工商管理专业

——融通人财物，管控采质销，培育创业人，成就管理者。

03 人力资源管理专业

——识人之明，育人之方，用人之胆、容人之量，对外的企业形象，对内的人际纽带。

04 财务管理专业

——通晓会计税务金融，筹资投资利润分配，分析报告预算决策，成就高端管理精英。

05 电子商务专业

——电子商务，一个没有壁垒的未来世界。

06 市场营销专业

——擅营销，会策划，网络化复合型营销精英人才从这里腾飞！

以上专业颁发管理学学士学位

07 国际经济与贸易专业

——内通关检税，外联五大洲。贸易商务通，德技艺兼收！

08 金融学专业

——金空浩瀚，群星向融；真金淬炼，汇融英才。

以上专业颁发经济学学士学位



国际导师 - 埃尔·列治文先生与我院学生交流



国际导师 - 德国 Frank O. Bayer 教授为我院学子授课



学生在智慧教室上课



国际导师 - 西三一大学 Philip G. Laird 教授为学生授课



校友黄旭获得热播节目《中国有嘻哈》6强



School of Fine Arts

艺术学院

德有高下 择从善 艺无止境 贵创新

学院简介

燕京理工学院艺术类专业从2006年开始招生，2009年艺术学院正式成立，目前在校生3373人，已有八届毕业生。学院现有服装与服饰设计、视觉传达设计、环境设计、产品设计4个专业。

艺术学院拥有一支具有较强教学能力和实践能力的师资队伍；多个专业教室和专业实验室，配有先进的教学设备；学院拥有独立的艺术大楼，教学面积达8000多平米，给学生提供了完整的教学环境。

艺术学院严格把关教学质量，自成立以来共有102位同学考上研究生，考取学校有清华大学、北京大学、中央美术学院、北京电影学院、北京服装学院、美国芝加哥伊利诺伊理工大学、英国莱斯特大学等国内外知名院校。近几年，老师带领同学们参加了金犊奖、万秀中国青年创意竞赛、全国大学

生广告节奖等国内外专业类大赛，共计获奖718项。

自2014年1月开始，艺术学院开辟了海外课堂学习实践活动，陆续有81人次赴加拿大、美国、英国等海外课堂学习，使学生们具有国际化的视野。每年一届的国际大学生时尚设计盛典活动不仅展现了学生的创新能力，更为学生提供了国际化的展示平台。

学院为社会培养了一大批优秀设计师，其中不乏任职于奥美、麦肯光明、太平盛世等这样的国际4A级设计公司。我院的特色专业——服装设计与造型方向的很多毕业生在中央电视台、北京电视台等众多媒体担任高级化妆师和首席造型师；部分毕业生成功创业，目前在全国各地已有31家人物形象造型设计品牌店，在未来的发展中，艺术学院也将努力将其打造成全国第一品牌专业。

学术领军人物



王路刚 教授

燕京理工学院艺术学院名誉院长，清华大学美术学院客座教授。2002年9月在法国巴黎国际艺术城和欧亚中心举办画展。作品入选美国纽约第十八届、第十九届世界华人杰出作品联展。



沈宏 教授

燕京理工学院艺术学院院长，本科和硕士毕业于清华大学美术学院，主要研究领域为公共艺术设计、景观小品设计。河北省先进工作者，三河市人大代表。同时担任中国艺术家创作中心艺术顾问和吴道子艺术馆常任理事；主持和参与多项国家和省级科研课题，公开发表论文及作品30余篇，著作、译作9部。



李海峰

清华大学EMBA硕士，高级经济师，燕京理工学院特聘社会导师。河南省陶玻协会常务理事、河南省创意产业协会常务理事、河南省品牌促进会副会长、河南省陶瓷艺术大师、河南省工艺美术大师、共青团河南省委青联委员、禹州市金堂钧窑有限公司董事长。



崔珊珊

燕京理工学院艺术学院特聘教授，西蔓色彩搭配专家 高级服装造型师。

社会导师（选登）



视觉专业社会导师 田东明

北京远雷文化有限公司
创意总监



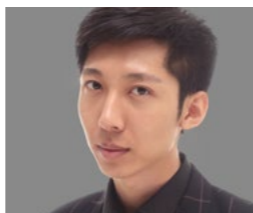
视觉专业社会导师 张晓邦

北京临邦品牌设计有限公司
创意总监



服装专业社会导师 胡淇

胡淇造型工作室
设计总监



服装专业社会导师 刘焯

北京交领国际服装设计公司
设计总监



环境专业社会导师 补懿

北京泊悦装饰公司
设计总监



环境专业社会导师 丹尼尔

中央美术学院
外聘教授



珠宝方向社会导师 豆肖楠

北京如玉文化发展有限公司
设计总监



产品专业社会导师 姜欣

北京千策良品工业设计有限公司
设计总监

专业介绍（本科）

更多专业内容请关注本学院官方微信

01 服装与服饰设计专业 - 下设

服装艺术设计方向
服装设计与造型方向
服装设计与表演方向

02 视觉传达设计专业 - 下设

新媒体艺术设计方向
品牌与传播设计方向
绘本设计方向

03 环境设计专业 - 下设

景观设计方向
室内空间设计方向

04 产品设计专业 - 下设

家居产品设计方向
首饰设计方向

以上专业颁发艺术学学士学位



主持人化妆造型设计



学生作品 - 首饰电绘图



学生作品 - 居住区景观规划设计



服装表演平面模特摄影



实践教学



School of Media Communication

传媒学院

燕理传媒 带你看未来

学院简介

大北京、国际化、创新型传媒学院。我院位于京东地区，与北京行政副中心仅有一河之隔，是集传媒教育、产业和技术研发于一体的大型综合性产教生态共同体。学院现开设广播电视编导、摄影、播音与主持艺术、戏剧影视导演等本科专业。来到传媒学院，你就踏进了北京主流的传媒、教育产业圈。

国际化是我院坚守的发展方向。学院目前已与美国、加拿大、韩国、日本等国家的多所传媒类高校和影视公司建立了良好合作关系，学生在校期间，都有机会参加短期或者长期的国际实训项目，学习先进的制作理念和技术，掌握无人机、VR 等未来影像的国际前沿趋势，这极其有利于国际化视野的形成和影视前沿科技的掌握。

学术领军人物



胡智锋 教授

燕京理工学院传媒学院特聘教授。北京师范大学艺术与传媒学院院长，博士生导师。教育部特聘“长江学者”，享受国务院特殊津贴。中国高等院校影视学会会长、美国哈佛大学访问学者。



张同道 教授

燕京理工学院传媒学院特聘教授。北京师范大学艺术与传媒学院博士生导师。著名纪录片导演，中国高等教育学会影视教育委员会常务副会长兼秘书长。



沈竹音 教授

燕京理工学院传媒学院特聘教授。广播电视节目主持人的最高荣誉——金话筒获得者。中国电视艺术家协会主持人专业委员会副会长，海峡两岸主持人大赛评委。

工作室导师



托尼·班克罗夫特

燕京理工学院传媒学院工作室导师。好莱坞著名导演，出生于美国，主要作品有《狮子王》《花木兰》《动物饼干》《保罗·邦杨和蓝牛》等，获得动画业的最高荣誉——安妮奖的最佳导演奖。



大卫·艾伯纳

燕京理工学院传媒学院工作室导师。好莱坞后期特效大师，《金刚》《2012》《特种部队》《花木兰》《动物饼干》《保罗·邦杨和蓝牛》等，获得动画业的最高荣誉——安妮奖的最佳导演奖。



彼得·马修

燕京理工学院传媒学院工作室导师。温哥华电影学院导演专业导师、影视指导，加拿大飞雨公司资深导演导师。自2006年以来在加拿大导演工会、维多利亚电影学校、卡毕兰诺学院以及新传媒(新加坡)从事导演培训工作。



西蒙娜·佟佩尔

燕京理工学院传媒学院工作室导师。法国艺术影像节(Traverse Vidéo)创始人、主席及艺术总监，图卢兹视听学院评审专家，先后担任过众多电影节、视听节的评委和评审委员会委员。

专业名师



张炜

传媒学院院长兼广播电视编导专业负责人，中国社会科学院美国研究所博士后，中国传媒大学艺术研究院博士、兼职教授。中国高等院校影视学会微电影专业委员会副理事长、第25届金鸡百花电影节微电影展映单元暨国际大学生微电影盛典组委会秘书长。



王琳

澳大利亚堪培拉大学教育学硕士 燕京理工学院传媒学院 播音与主持艺术专业负责人 历任：北京电视台生活频道《生活广角》栏目主持人 北京卫视《红绿灯》栏目嘉宾主持



孙传林

北京师范大学电影学博士 北京电影学院电影学硕士 燕京理工学院传媒学院 摄影专业负责人 电影摄影作品：《青川之恋》《贝家花园往事》等。 电影导演作品：《你的我的初恋》《偷说我爱你》《蚂蚁的梦想》等。

专业介绍（本科）

更多专业内容请关注本学院官方微信

01 广播电视编导专业

新媒体影视、全媒体传播方向

02 摄影专业

影视摄影、新媒体影像方向

03 播音与主持艺术专业

新媒体主播、出镜记者方向

04 戏剧影视导演专业

影视剪辑方向、广告导演方向、电影导演方向

以上专业颁发艺术学学士学位



工作室导师《蝴蝶效应》执行导演皮特·马修为学生授课



工作室导师上海电视台资深纪录片导演周雯华教授为学生授课



“名师课课”——张腾岳为学生授课



工作室导师好莱坞特效大师大卫·艾伯纳与学生合影



学生赴央视参与节目录制



剧组实践



学生在剧组拍摄电影实践



School of International Education

国际教育学院

聚世界精粹 与世界同行

学院简介

燕京理工学院注重国际化发展，重视与国内外院校间的合作交流，积极探索适合我校的国际化发展道路，着力培养应用型和国际化人才。目前，我校已经与加拿大菲沙河谷大学、加拿大布兰登大学、加拿大皇家大学、澳大利亚艾迪斯科文大学、英国班戈大学、美国宾夕法尼亚印第安纳大学、美国扬斯敦州立大学、泰国正大管理学院、乌兹别克斯坦

撒马尔罕州立大学、韩国东国大学、韩国汉城大学、韩国江南大学、台湾朝阳科技大学、台北城市科技大学、台湾佛光大学、台湾真理大学等国内外知名学府建立了校际合作关系，开展交换生、研究生、本硕连读、预科班、海外游学、语言研修、国际证书认证等多种合作形式。

预科直升班项目

01 韩语

001项目简介

燕京理工学院1年的韩语学习 + 韩国知名大学4年本科。
2011年9月起, 我校开设“韩国留学预科班”项目, 主要针对中国的高中毕业生。该班真实模拟韩国的大学韩语授课形式, 课程与韩国知名大学语言教学课程同步, 并由韩国籍韩语教授进行双语授课。学生经过在燕京理工学院的韩语强化训练, 通过韩语能力考试 (TOPIK) 三级合格者, 可直升韩国知名大学攻读本科课程。目前韩语预科班已经累计输送 100 多名学生赴韩国学习。

002 招生对象及条件

- ①正规高中毕业生 (毕业预定者) 或国家承认的高中等学历者;
- ②有意愿赴韩国留学并有一定经济条件的学生;
- ③英语、语文成绩优异者优先录取。



韩国课堂学习

国际研究生院

韩国江南大学是一所国际认可的具有悠久历史的名校。国际研究生院是中国燕京理工学院与韩国江南大学合作共建的一个特色化的高端研究生院。主要招收北方国际大学联盟旗下各高校的本科毕业生及有意愿继续提升自己的社会在职人员, 通过培养适应全球多样化具备管理能力的国际人才来发展并扩大国际人才交流, 进而促进中韩两国交流和社会发展。国际研究生院国际经营学硕士学位课程 (GMBA) Global Master of Business Administration是顺应时代发展需求的一个新兴学位课程, 目前已受到许多高端管理前卫人士的青睐。该学位课程采用中文授课为主, 韩文、英文为辅, 极大解决了学生们的语言问题。同时考虑目前是起步阶段, 学费

02 英语

为满足学生的不同需求, 我校国际教育学院积极探索海外大学合作模式, 开设英语预科班项目, 涉及到英国、美国、加拿大、澳大利亚、波兰等诸多国家的知名高校, 合作形式较为灵活, 分为 1+3、1+4、2+3、2+2 等多种模式, 相关课程需根据学生的实际情况及需求量量身定制。

详情请咨询:

国际教育学院: 0316-3380076 (办公室)



学生在美国学习



学生在英国学习

定位较为亲民化。该项目由双方学校共同聘请亚洲地区知名专家、教授及咨询顾问等博士学位人才亲临授课, 让学生们实实在在得到锻炼, 学到真知, 应用于工作, 贡献于社会。



我校与韩国江南大学共建国际研究生院签约仪式

海外合作项目

项目	模式	报名条件	学费
预科直升班 1+4 项目	燕京理工学院 1 年韩语学习 + 韩国知名大学 4 年本科	招生对象及条件: ① 正规高中毕业生 (毕业预定者) 或国家承认的高中等学历者; ② 有意愿赴韩国留学并有一定经济条件的学生; ③ 英语、语文成绩优异者优先录取。	国内学费: 1. 报名费: 200 元; 2. 学费: 25000 元 3. 教材费: 600 元; 4. 住宿费: 3000 元; 5. 留学手续费: 10000 元 (备注: 具体费用以入学年份实际为准)
	在原有的韩国预科班基础上, 开设英语预科班项目, 涉及到英国、美国、加拿大、澳大利亚、波兰等诸多国家的知名高校, 合作形式分为 1+3、1+4、2+3、2+2 等多种模式	详情请咨询: 国际教育学院: 0316-3380076 (办公室)	
微留学海外课堂项目	加拿大青年领袖训练营 (短期团、学期团) 英伦大学堂 美国精英计划	我校在校生	学校资助 5000 元 / 每人 加拿大青年领袖训练营 - 短期实践团: 淡季: 10 月 15 日 - 4 月 30 日 报名费用: 40800 元 / 人, 学生自费 35800 元 / 人 旺季: 5 月 1 日 - 5 月 31 日 报名费用: 42800 元 / 人, 学生自费 37800 元 / 人 9 月 11 日 - 10 月 14 日 报名费用: 42800 元 / 人, 学生自费 37800 元 / 人 旺季: 6 月 1 日 - 9 月 10 日 报名费用: 44800 元 / 人, 学生自费 39800 元 / 人 英伦大学堂 报名费用: 44800 元 / 人, 学生自费 39800 元 / 人 美国精英计划 报名费用: 44800 元 / 人, 学生自费 39800 元 / 人
韩国东国大学 “3+1+2” 项目	“3”: 在燕京理工学院完成三年课程 “1”: 大四第一学期以交换生身份在东国大学学习, 未通过韩语能力考试三级者, 大四下学期继续修读韩语课程 “2”: 在东国大学选择相同的或者相似的专业入学, 完成四个学期课程, 满足毕业条件可获得硕士学位。	我校大三在校生	学费预算: 220 万韩元 (语学堂学费) + 150 万韩元 x 2 (住宿费) = 520 万韩元 (折合人民币 2.9 万左右) 注: 住宿费包含周一至周五三餐费用
美国宾州印第安纳大学 交换生项目	可自行选择半年或一年学习, 面试时间另行通知。成绩优异可继续攻读 MBA。	我校大三、大四在校生英语优秀, 口语表达流畅	根据时间及选择科目不同
英国班戈大学 硕士研究生项目	3+1+1, 大四期间可赴英国学习语言课程, 然后参加我校毕业论文答辩, 获得燕京理工学院毕业证书及学士学位证书后, 继续在英国攻读硕士学位一年, 获得班戈大学硕士学位。	1. 年满 18 周岁的大三、大四在校生及应届毕业生; 2. 具有良好英语沟通能力, 需要通过 雅思考试, 达到 4.0 (听说读写单项 4.0) 以上分数。	语言课程 80000-100000 元 硕士课程: 100000-130000 元 生活费用约: 70000-150000 元
	4+1+1, 获得燕京理工学院毕业证书及学士学位证书的学生, 第一年赴英国学习 3-2 个月的语言课程 (根据语言成绩决定), 然后攻读班戈大学硕士学位一年, 获得班戈大学硕士学位。		
ACCA (英国注册会计师) CMA (美国注册会计师)	ACCA 是全球最具规模的国际专业会计师组织, 为全世界有志投身于财务、会计以及管理领域的专才提供首选的资格认证。	财务、会计相关专业	20000 元
	CMA 美国注册管理会计师证书 (Certified Management Accountants), 被全球 150 个国际认可, 与 AICPA (美国注册会计师)、CFA (美国金融分析师) 并称为美国最权威的三大财经认证。		12800 元
国际经营学硕士 (GMBA)	国际研究生院是中国燕京理工学院与韩国江南大学合作共建的一个特色化的高端研究生院。开设地点在韩国江南大学, 利用 1.5 年的时间完成 2 年的课程, 学习年限为 6 年。	本科毕业生 (含我校及社会人员)	18 万 (人民币)



School of International Education

微留学

燕理的世界 世界的燕理

学校大力推进国际化战略，先后与北美、亚洲、欧洲多所大学建立了友好合作关系，特别是在加拿大、美国、英国、澳大利亚建立了海外学习基地，持续向高端化、个性化、特色化的大学教育目标迈

进，让学生享受到世界优质教育资源的哺育，为培养具有国际视野的应用型、创新型人才打下了坚实的基础。

加拿大青年领袖训练营

学生通过在加拿大温哥华和维多利亚的学习生活，通过“四种文化”、“三个课堂”的学习实践，全方位体验加拿大的人文和自然环境，开阔学生的国际化视野，培养学生的综合素质，提升学生的社会沟通能力和领导力。项目分为短期团和学期团，学生可根据自身需要选择出团。

释放“大”视野

置身维多利亚大学体验式教学课堂，享受世界知名大学教育资源，打开国际视野

解放“大”思想

与政企名流、教育专家、社会精英面对面，打开跨越国界的思想之门

唤醒“大”潜能

高端设计学科专业团，让学生将作品带出国门，收获名师指点，激发自身潜能

树立“大”理想

寓教于行，培养领导能力，让视界高于国界，重新定义并规划人生



加拿大前总理乔·克拉克夫妇与师生互动交流



飞行体验课



师生交流讨论



加拿大西三一大学副校长 Philip G.Laird 教授与学生一起体验中国传统元宵文化

英伦大学堂

学生通过在英国的短期学习生活，全方位体验英国文化，感悟百年历史积淀，重新定位别样的精彩人生。

让学习不同凡响

走进牛津、剑桥，零距离亲近世界顶尖名校，体验英国大学课堂学习

与更好的你相遇

学习期间融入当地生活，置身英国最耀眼的城市和景点，全方位感受英国文化

再定义精彩人生

与英国绅士、贵族文化零距离接触，体会地道英伦范儿，让标准的英语脱口而出



参观英国特拉法尔加广场



英伦大学堂学生结业汇报



英伦大学堂之餐桌礼仪学习



英伦大学堂结业典礼



School of International Education

海外升硕定向培养项目

即刻出发 与更好的你相遇

美国精英计划——“好莱坞”艺术基地 + 硅谷“双创”基地

学在美利坚

切身感受世界级顶尖大学的震撼，体验美国大学课堂，让标准的美式英语脱口而出

艺术美利坚

建立“好莱坞”艺术基地，让专业造诣在举世闻名的好莱坞星光大道和环球影城起步，与奥斯卡亲密接触

科技美利坚

建立硅谷“双创”基地，让世界顶尖级创新思维引领自己的创业路

魅力美利坚

从拉斯维加斯名城探索出发，体验异域文化的差异性、包容性及自由开放性



艺术实践创作



参观美国环球影城



美国惠特学院课堂学习

项目简介

为进一步满足学生高层次学习的个性化需求，为我们的学生打造“高端化、国际化、个性化”的教育平台，帮助学生实现“海外直通、名校读研”的目标，燕京理工学院推出海外升硕定向培养项目（以下简称“项目”）。项目不同于传统

3+1+1/4+1/3+1.5+ 等本硕连读项目，专注于为我们的学生提供更多海外升硕的可能性，由专业团队提供语言教学、申请、签证、海外硕士项目校际对接等全方位服务，帮助更多学生完成学历升级。

语言教学

项目的语言教学依托全球应用范围最广的英语语言考试之一的雅思 IELTS 考试，在校园内进行语言培训与考试辅导课程，组织学生完成考试，收获最佳成绩。

硕士申请

项目配备了专业的导师，为学生择校、选择专业、申请、文书写作、背景提升提供全方位、个性化的指导与帮助，为学生在申请道路上保驾护航。

留学签证

留学签证由从业经验丰富的国际教育学院负责办理，以其专业的签证办理服务免去留学家庭签证办理的后顾之忧，使学生无缝对接海外合作院校硕士项目。

校际对接

燕京理工学院同美国、英国、加拿大、澳大利亚、新西兰等国的近百所知名大学均建立了合作伙伴关系，其中包括美国加州大学河滨校区、纽约电影学院、英国摄政大学、伦敦南岸大学、加拿大皇家大学、西三一大学、澳大利亚伍伦贡大学、迪肯大学等世界名校。所有对接海外院校均被中华人民共和国教育部涉外监管信息网收录，学生毕业后可获得由教育部留学服务中心认证的学历学位证书。

项目亮点

A. 海量可靠的英、美、澳、加全覆盖海外校际合作资源

B. 有保障的录取

C. 专业的导师服务；全校资源支持；选课 / 学分灵活

D. 弹性的英语学习（可计入学分）

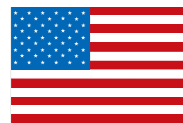
E. 超高性价比

F. 英、美、澳、加四大海外办公室为学生提供必要的海外援助

对接院校



USA



美国对接院校（部分）

加州大学河滨校区
加州州立理工大学波莫纳校区
纽约电影学院
得克萨斯大学艾灵顿校区
底特律大学
莫瑞州立大学
圣克劳德州立大学



UK



英国对接院校（部分）

肯特大学
摄政大学
诺丁汉特伦特大学
伦敦南岸大学
密德萨斯大学
斯旺西大学
赫尔大学



AUSTRALIA



澳大利亚对接院校（部分）

阿德莱德大学
伍伦贡大学
西悉尼大学
迪肯大学
悉尼科技大学
纽卡斯尔大学
拉筹伯大学



CANADA



加拿大对接院校（部分）

皇家大学
卡普顿大学
西三一大学
北英属哥伦比亚大学

专业

专业: 金融、会计学、人力资源、公共管理、市场营销、教育管理、信息管理与信息系统、电影制作、艺术与动画、护理、土木工程、计算机工程、工业工程等。
具体合作专业请查阅合作院校项目细节。

学位

● MBA (工商管理硕士) ● M.A. (文科硕士) ● M.Sc. (理科硕士) ● M. Eng. (工科硕士)

项目流程概要 (2018 级新生)

大一（国内）	大二（国内）	大三（国内）	大四上	大四下
大一入学	上学期	上学期	海外生存相关培训	可提前前往海外
导师及专员宣讲	雅思课程	雅思课程（如需要）	工作坊	就读语言与预科
资格核准	工作坊	工作坊	申请完成获得录取	完成毕业设计
笔试面试	下学期	申请启动	毕业设计	获得学位证
报名缴费	雅思课程	雅思考试（如需要）		
初期申请意向	工作坊	下学期		
组建班级/组	雅思考试	海外院校相关培训		
导师汇报	确定大学意向	工作坊		
全年		首批申请完成		
雅思模拟摸底考试				
工作坊				

招生对象及流程

1. 英语高考成绩 90 分以上（满分 150 分）或能够提供雅思成绩予以免试录取。
2. 专业不限
3. 初期招生人数暂定为每班 20-25 名学生
未满足条件者由学校统一组织入学考试，内容为英语科目的笔试、口试与面试，择优录取。

报名咨询方式

● 国际教育学院 0316-3380076

燕京理工学院2018年河北省本科招生专业计划						
序号	所属二级学院	本科专业名称	方向名称	专业类别	拟招计划	学费(元/年)
1	工学院	环境工程	污染治理	文理兼招	120	18000
2			环境管理			
3		制药工程	生物制药	理工类	120	18000
4			药物分析技术			
5	车辆工程	新能源汽车技术	汽车设计与制造	理工类	120	18000
6			数控加工技术			
7	机械工程		工业机器人	理工类	120	18000
8						
9	生命与健康学院	护理学		文理兼招	120	18000
10	信息科学与技术学院	电子信息工程		理工类	90	18000
11		计算机科学与技术		理工类	90	18000
12		软件工程		理工类	90	18000
13		物联网工程		理工类	120	18000
14		数据科学与大数据技术		理工类	90	18000
15	建筑学院	自动化		理工类	90	18000
16		工程造价		文理兼招	120	18000
17		建筑学		文理兼招	120	18000
18		土木工程		理工类	120	18000
19	会计学院	会计学	财务会计	文理兼招	150	16000
20			注册会计师			
21			国际会计			
22			管理会计			
23	审计学			文理兼招	120	16000
24	国际商学院	工商管理		文理兼招	120	16000
25		人力资源管理		文理兼招	120	16000
26		物流管理		文理兼招	120	16000
27		财务管理		文理兼招	120	16000
28		电子商务		文理兼招	120	16000
29		国际经济与贸易		文理兼招	120	16000
30		市场营销		文理兼招	120	16000
31		金融学		文理兼招	120	16000
32	文法学院	法学		文理兼招	120	16000
33		商务英语		文理兼招	120	16000
34		英语		文理兼招	120	16000
35		学前教育	双语	文理兼招	90	16000
36		社会体育指导与管理		体育类	180	20000
37	艺术学院	产品设计	首饰设计	艺术类	210	20000
38			家居产品设计			
39		服装与服饰设计	服装设计与造型	艺术类	180	20000
40			服装艺术设计			
41			服装设计与表演			
42		环境设计	景观设计	艺术类	210	20000
43			室内空间设计			
44		视觉传达设计	品牌与传播设计	艺术类	210	20000
45			新媒体艺术设计			
46			绘本艺术设计			
47	摄影	影视摄影	传媒类	96	26000	
48		新媒体影像				
49	广播电视编导	新媒体影视	传媒类	122	26000	
50		全媒体传播				
51	戏剧影视导演	影视剪辑	传媒类	60	26000	
52		广告导演				
53		电影导演				
54	播音与主持艺术	新媒体主播	传媒类	183	26000	
55		出镜记者				

燕京理工学院2018年河北省专科招生专业计划						
序号	所属二级学院	专科专业名称	层次	专业类别	拟招计划	学费(元/年)
1	生命与健康学院	护理	专科	文理兼招	90	10000
2	生命与健康学院	医学检验技术	专科	文理兼招	90	10000
3	信息科学与技术学院	计算机应用技术	专科	理工类	90	10000
4	建筑学院	工程造价	专科	文理兼招	90	10000
5	会计学院	会计	专科	文理兼招	90	8000

燕京理工学院2018年河北省高职单招专业计划						
序号	所属二级学院	专科专业名称	考试大类	拟招计划	学费(元/年)	
1	生命与健康学院	护理	考试七类	35	10000	
2	生命与健康学院	医学检验技术		45	10000	
3	信息科学与技术学院	计算机应用技术	考试十类	80	10000	
4	建筑学院	工程造价	考试一类	40	10000	
5	会计学院	会计	考试九类	80	8000	
6	生命与健康学院	护理	对口-医学类	10	10000	
7	信息科学与技术学院	计算机应用技术	对口-计算机类	10	10000	

燕京理工学院2018年河北省对口类招生专业计划						
序号	所属二级学院	专业名称	层次	对口类别	拟招计划	学费(元/年)
1	生命与健康学院	护理	专科	医学类	40	10000
2	信息科学与技术学院	电子信息工程	本科	电子电工类	30	18000
3		自动化	本科		30	18000
4		物联网工程	本科		40	18000
5		计算机科学与技术	本科	计算机类	50	18000
6		软件工程	本科		50	18000

燕京理工学院2018年河北省专接本招生专业计划						
序号	专业名称	层次	专业类别	授予学位	拟招计划	学费(元/年)
1	计算机科学与技术	本科	理工	工学	40	18000
2	英语	本科	英语	文学	10	16000
3	法学	本科	文史	法学	10	16000
4	机械工程	本科	理工	工学	10	18000
5	会计学	本科	管理	管理学	50	16000
6	环境设计	本科	艺术	艺术学	10	20000
7	制药工程	本科	理工	工学	10	18000
8	物流管理	本科	管理	管理学	20	16000
9	工程造价	本科	管理	管理学	40	18000

注：最终招生计划以省教育主管部门公布为准，学费以物价局批复为准

全国统一招生
国标代码: 13895

燕京理工学院2017年河北省本科录取分数线

普通文理类					
省控线			我校录取分数线		
文史	理工		文史	理工	
395	326		412	365	
艺术类					
美术联考	省控最低分数线			我校录取分数线	
	文化课		专业课		专业课
	文史	理工	文史	理工	文史
使用美术联考成绩录取的专业	249		180		196.3
联考未涉及的校考	省控最低分数线			校考专业	
	文化课		合格线		我校校考专业
	文史	理工	文史	理工	文史
服装与服饰设计专业 (服装设计与表演方向)	249		75.2		79.6
摄影专业	249		61.5		61.5
广播电视编导专业	249		61.5		61.5
体育类					
省控最低分数线			我校录取分数线		
文化课		专业课		专业课	
文史	理工	文史	理工	文史	理工
249	210	275	275	285	276
对口类					
对口类别	省控线		我校录取分数线		
电子电工类	509		509		
计算机类	547		551		



中国·燕京

燕京理工学院2017年河北省专科录取分数线

普通文理类					
省控线			我校录取分数线		
文史	理工		文史	理工	
200	200		200	200	
对口类					
对口类别	省控线		我校录取分数线		
医学类(护理)	180		183.3		

通讯地址: 北京东燕郊国家高新技术产业开发区迎宾北路45号

招生热线: 010-80843808 010-80843809

010-80844355 010-80844356

010-80844357 (传真)

邮 编: 065201

学校网址: www.yit.edu.cn

平面设计: 付盛通



燕京理工学院
官方微信欢迎关注



燕京理工学院
官方微博欢迎关注



燕京理工学院
招生办微信欢迎关注